

Allmendstraße

NORD

BAUVORHABEN
Neubau einer
Doppelhausanlage mit Garagen

Allmendstraße
75344 Straubenhardt-Conweiler

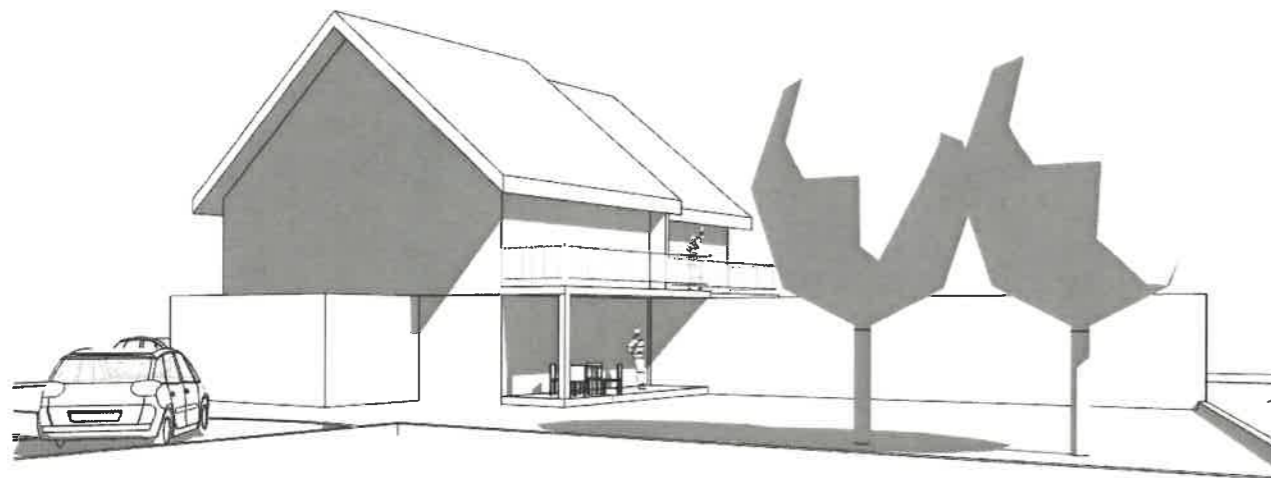
BAUHERR
glatthaar-fertigkeller gmbh & co. kg
Joachim-Glatthaar-Platz 1
78713 Schramberg-Waldmössingen

Darstellung:

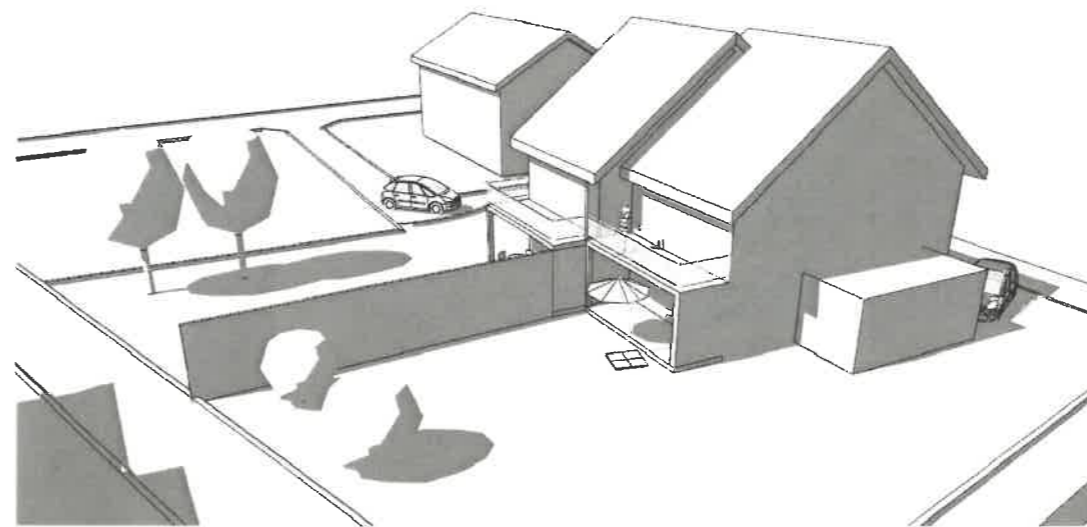
GRUNDRISSSE EG

M = 1:200





BLICK VON SÜDWESTEN



BLICK VON SÜDOSTEN

BAUVORHABEN
Neubau einer
Doppelhausanlage mit Garagen

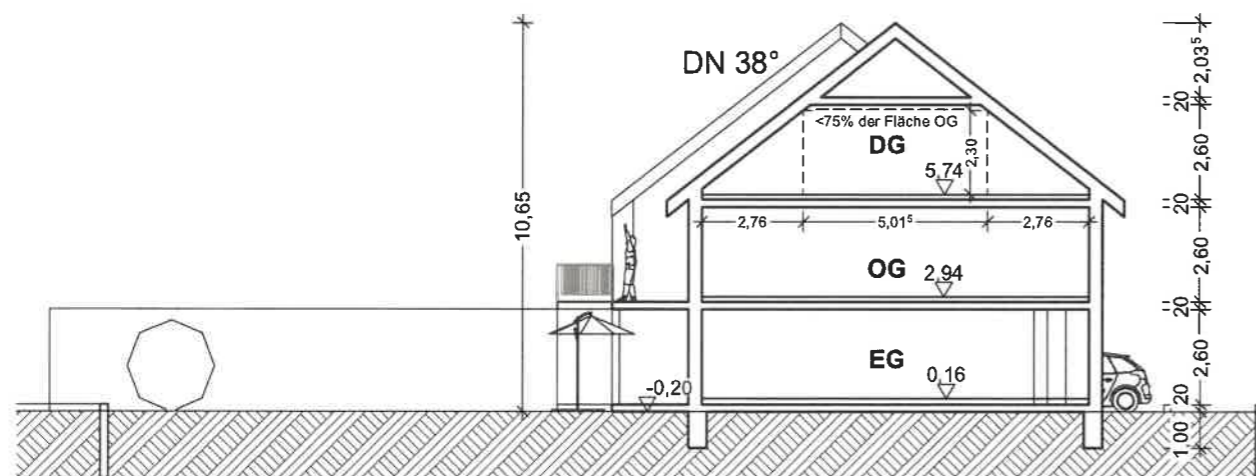
Allmendstraße
 75344 Straubenhardt-Conweiler

BAUHERR
 glatthaar-fertigkeller gmbh & co. kg
 Joachim-Glatthaar-Platz 1
 78713 Schramberg-Waldmössingen

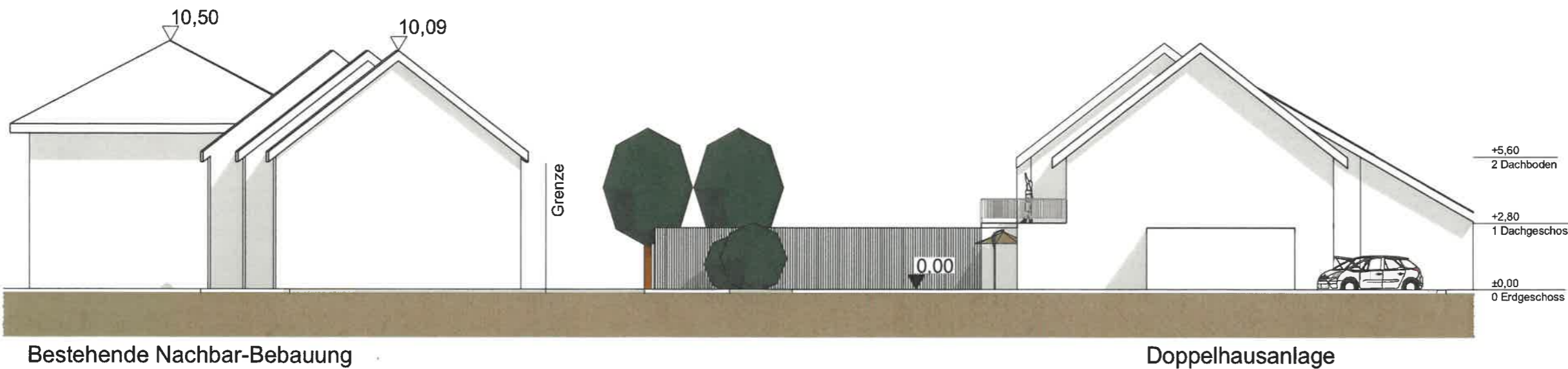
Darstellung:

SCHNITTE ANSICHTEN
PERSPEKTIVEN

M = 1:200 / ohne Maßstab



QUERSCHNITT



Bestehende Nachbar-Bebauung

Doppelhausanlage